

**Market : MAI**

INDUS : บรรจุกัณฑ์

# TPAC

## บริษัท พลาสติก และหีบห่อไทย จำกัด (มหาชน)

สำนักงานใหญ่ และ โรงงาน : 77 ซอยเทียนทะเล 30 ถนนบางขุนเทียน-ชายทะเล แขวงท่าข้าม เขตบางขุนเทียน กรุงเทพฯ 10150 โทร. 02-897-2250

www.thaiplaspac.com

**Chief Executive Officer**

คุณ เควิน कुमार ชาร์มา

kevin@thaiplaspac.com

**Managing Director**

คุณ ธีรวีทย์ บุญยโกเศ

theerawit@thaiplaspac.com

**Investor Relations**

คุณ อนงค์ สมพิทยานุรักษ์

anong@thaiplaspac.com

### ข้อมูลเกี่ยวกับบริษัท

- TPAC เป็นหนึ่งในผู้นำด้านผลิตภัณฑ์บรรจุกัณฑ์ พลาสติกทรงรูป ระดับแนวหน้า ซึ่งให้บริการแก่ลูกค้า ชั้นนำระดับสากล มาเป็นเวลายาวนานมากกว่า 33 ปี
- บริษัท มีความสัมพันธ์อันยาวนานในการพัฒนาผลิตภัณฑ์ควบคู่ไปกับลูกค้า โดยออกแบบ วิจัย พัฒนา รวมกันอย่างต่อเนื่อง เพื่อให้ได้ผลิตภัณฑ์ที่สูงด้วยคุณภาพ และมาตรฐานระดับสากล
- การพัฒนาผลิตภัณฑ์ โดยใช้เทคโนโลยีที่ทันสมัย ร่วมกับความเชี่ยวชาญของบุคลากร ในฝ่ายวิจัยพัฒนาผลิตภัณฑ์ เริ่มจากการออกแบบ และสร้างแบบจำลองโดยเครื่องพิมพ์ 3 มิติ เป็นต้นแบบสินค้า จนถึงกระบวนการผลิตอย่างสมบูรณ์
- บริษัท มีทีมงานที่มีความเชี่ยวชาญ และมีประสบการณ์สูงมากกว่า 30 ปี ครอบคลุมตั้งแต่ วัตถุดิบ กระบวนการผลิตตลอดจนการประกันคุณภาพสินค้า
- โรงงานทั้ง 3 แห่งของบริษัท ตั้งอยู่ในกรุงเทพฯ มีมาตรฐานระดับสากล เพื่อรองรับการบรรจุกัณฑ์ เพื่อการอุปโภค บริโภค รวมถึงยา และเวชภัณฑ์ต่างๆ
- บริษัท ให้บริการออกแบบครบวงจร สำหรับบรรจุกัณฑ์ ประเภท ขวด ฝา ถ้วย และภาชนะบรรจุกัณฑ์ จากพลาสติก รูปแบบอื่นๆ
- ภายใต้อาคารรับรอง มาตรฐานในระบบ ISO 9000:2008 และ GMP ตลอดจนห้องควบคุมความสะอาด (clean room) เป็นสิ่งยืนยันด้านสุขอนามัย และความปลอดภัยต่อผู้บริโภคสูงสุด

### ทิศทางการดำเนินธุรกิจ

- 2526 เริ่มประกอบธุรกิจโรงงาน ย่านสาธุประดิษฐ์ กรุงเทพฯ
- 2530 เปิดดำเนินการในโรงงานที่ 1 ซึ่งสร้างขึ้นใหม่ที่ซอยเทียนทะเล 15 ย่านบางขุนเทียน
- 2540 ขยายการดำเนินการในโรงงานแห่งที่ 2 ที่ซอยเทียนทะเล 30
- 2546 ได้รับการรับรองมาตรฐาน GMP
- 2548 จดทะเบียนในตลาดหลักทรัพย์ MAI
- 2553 ขยายการดำเนินงานในโรงงานแห่งที่ 3 เชื่อมต่อกับโรงงาน 2
- 2558 สร้างอาคารคลังสินค้าในที่ดินสวนขยาย
- 2558 ครอบครั้ว โลเอีย เข้าถือครองหุ้นส่วนใหญ่ พร้อมวางนโยบาย และบริหารงาน เพื่อก้าวไปสู่การขยายตัวในระดับสากล

# THAI PLASPAC

19 สิงหาคม 2559

### Stock Data

	(21/08/2016)		
	YTD	2015	2014
Paid-up (MB.)	253.82	208.77	201.33
Listed share (M.)	253.82	208.77	201.33
Par (B.)	1.00	1.00	1.00
Market Cap (MB.)	1,903.63	1,732.76	1,107.30
Price (B./share)	7.55	8.30	5.50
EPS (B.)	0.12	0.51	0.42

### Statistics (21/06/2016)

	P/E	P/BV	Div.Yield
TPAC (x)	19.31	1.94	2.74
INDUS – mai (x)	26.65	2.29	1.57
INDUS – SET (x)	226.14	1.44	3.18
mai (x)	61.48	3.15	1.62
SET (x)	21.60	1.83	3.34

### Recent Research

### CG Report Score

### THSI List

### Shareholder Structure (10/05/2016)

Shareholder	จำนวนหุ้น (M.)	%
นายอานนท์ โลเอีย	153	64.38
กลุ่มครอบครัว เนื่องจำนง	33	14.05
นายธีรวีทย์ บุญยโกเศ	10	4.44
รายย่อย	40	17.13

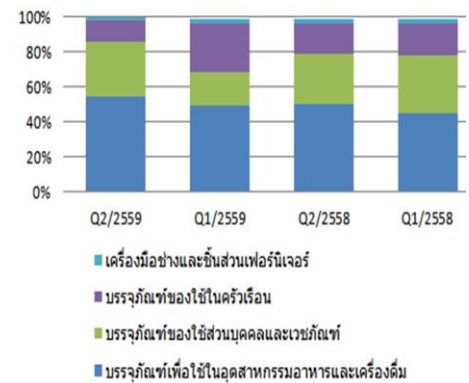
### Financial Ratios

	6M/2016	6M/2015	2015	2014
ROE (%)	11.68	14.51	14.29	13.92
ROA (%)	11.18	11.31	11.72	10.86
D/E (X)	0.18	0.63	0.51	0.79
GP Margin (%)	16.6	16.18	15.95	14.18
EBIT Margin (%)	8.29	9.14	8.79	7.72
NP Margin (%)	6.47	7.67	6.53	5.54

### Capital Structure (MB)

	6M/2016	6M/2015	2015	2014
Current Liabilities	158.76	316.09	302.85	400.69
Non-Current Liabilities	18.44	127.64	87.83	144.41
Shareholders' Equity	980.6	707.06	767.78	690.61

### Operating Revenue



**Revenue Breakdown**

(หน่วย: ล้านบาท)

โครงสร้างรายได้	Q2/2559	%	Q1/2559	%	Q2/2558	%	Q1/2558	%
อาหารและเครื่องดื่ม	204	54%	187	49%	200	51%	188	46%
ของใช้ส่วนบุคคลและเวชภัณฑ์	121	32%	73	19%	117	30%	136	33%
ของใช้ในครัวเรือน	46	12%	106	28%	68	17%	75	18%
เครื่องมือช่างและชิ้นส่วนเฟอร์นิเจอร์	8	2%	12	3%	10	3%	13	3%
รายได้จากการขาย	378	100%	378	100%	395	100%	412	100%

**Company Structure**

ไม่มีบริษัทย่อย / บริษัทร่วม

**Business Plan**

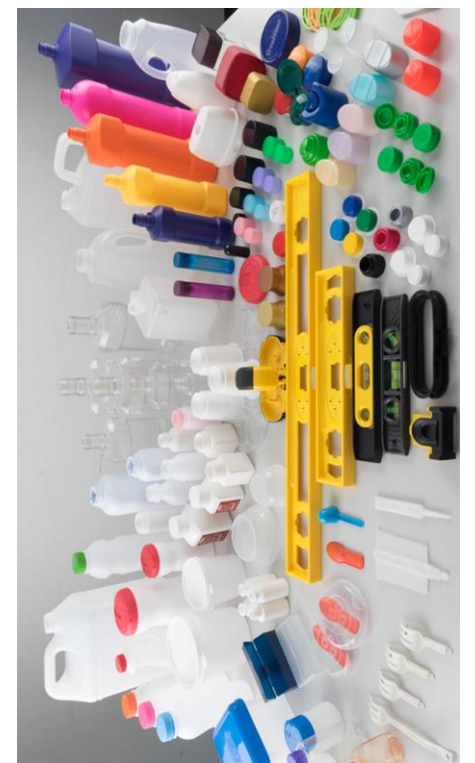
- บริษัท มีอัตรา การเติบโตของการผลิตใน 5 ปี ที่ผ่านมา ระหว่างปี 2553-2558 โดยเฉลี่ย 10% และ คาดหมายถึงการเติบโตอย่างต่อเนื่อง ซึ่งเกิดจากการใช้ พลาสติก ทดแทน วัสดุอื่น เช่น แก้ว โลหะ และ กระดาษที่เพิ่มขึ้น ด้วยข้อได้เปรียบในด้าน คุณสมบัติ การนำกลับมาใช้ใหม่ ความยั่งยืน และความ คุ่มค่า ด้านต้นทุนรวม
- จากการสร้างสม ความรู้ ความเชี่ยวชาญ ด้านพลาสติก และ ความสัมพันธ์ที่แน่นแฟ้นกับลูกค้า TPAC คาดหวังที่จะเติบโตไปพร้อมอุตสาหกรรมบรรจุภัณฑ์พลาสติก โดยมุ่งเน้นที่บรรจุภัณฑ์พลาสติกทรงรูป พร้อมกับการขยายการค้าในเอเซียตะวันออกเฉียงใต้
- การศึกษา ธุรกิจอุตสาหกรรม บรรจุภัณฑ์ พลาสติก แนวต่างๆในเอเชีย บริษัทเชื่อมั่น ถึงศักยภาพใน การรวบรวมกิจการ เพื่อสร้างการเติบโต ของรายได้ในอีกทางหนึ่ง
- กล่าวโดยสรุป บริษัทยังคงก้าวต่อไป ในการสร้างฐานการผลิต และการพัฒนาผลิตภัณฑ์ ในระดับสากล ทั้งจากภายในโดยตรง หรือจากการเติบโตภายนอก เพื่อรองรับลูกค้าในระดับสากล ครอบคลุม ถึงลูกค้าในต่างประเทศ โดยเฉพาะในภาคพื้นเอเชีย

**Investment Highlight Q2-2016**

- การเติบโตด้านกำไรเป็นตัวเลข 2 หลัก (อัตราเพิ่มของกำไรสุทธิ 11%) เมื่อเทียบกับไตรมาส เดียวกันในปีก่อน
- กำไรสุทธิ ดอกเบี้ย ก่อนหักภาษี และค่าเสื่อมราคา (EBIDA) 16.3% สูงถึง 100% เมื่อเทียบกับ ไตรมาสเดียวกันในปีก่อน
- บริษัท ได้มีการจ่ายเงินปันผลระหว่างกาลเป็นครั้งแรก ในอัตรา 0.10 บาทต่อหุ้น
- บริษัท มีสถานะทางการเงินที่แข็งแกร่ง มีความพร้อมสำหรับรองรับโอกาสการลงทุน เพื่อขยาย ธุรกิจ
- บริษัทมีกระแสเงินสดรับจากการดำเนินงาน อย่างต่อเนื่อง และงบดุล ปราศจากหนี้สินสถาบัน การเงิน

**Risk Factors**

- ความเสี่ยงจากด้านราคาวัตถุดิบ โดยที่ต้นทุนวัตถุดิบ เป็นส่วนหลักของต้นทุนสินค้า และมี การเคลื่อนไหวของราคาตลาดอยู่ในเกณฑ์สูง บริษัทได้วางนโยบายราคาขายต่อลูกค้าให้มีการ ปรับตัวไป ตามราคาวัตถุดิบอย่างสอดคล้องกัน เพื่อส่งผลกระทบต่อผลกำไร อย่างไรก็ดีตาม อาจเกิดความล่าช้าในการปรับราคาไปบ้าง เช่น เป็นเวลาหนึ่งในไตรมาส
- ความเสี่ยงด้านการลดลงของยอดขาย ยอดขายของบริษัท โดยส่วนใหญ่ เป็นไปตามยอดขาย ของลูกค้า ซึ่งกระทบไปตามสถานะเศรษฐกิจของประเทศ อย่างไรก็ดีตาม สินค้าของบริษัทเป็น บรรจุภัณฑ์เพื่อการอุปโภคบริโภค ซึ่งได้รับผลกระทบไม่มากนัก และอยู่ในขอบเขตที่สามารถ คาดการณ์ไว้ล่วงหน้า
- ความเสี่ยงจากอัตราแลกเปลี่ยน 10% ของรายได้มาจากต่างประเทศในสกุลเงินดอลลาร์สหรัฐ ดังนั้นการเปลี่ยนแปลงค่าเงินบาท ณ ช่วงเวลา รับเงินกับช่วงเวลาขายสินค้า จะมีความเสี่ยง จากผลต่างกำไรขาดทุนจากอัตราแลกเปลี่ยน เมื่อตลาดเงินตรามีความผันผวน อย่างไรก็ดีตาม บริษัทได้ทำการทำสัญญาซื้อขายอัตราแลกเปลี่ยนล่วงหน้า เพื่อรองรับ ณ วันที่ขาย



**Disclaimer:** เอกสารฉบับนี้จัดทำขึ้นโดยบริษัทจดทะเบียน โดยมีวัตถุประสงค์เพื่อเผยแพร่ข้อมูลของบริษัทต่อผู้ลงทุนเพื่อใช้เป็นข้อมูลประกอบการตัดสินใจลงทุนเท่านั้น มิได้มีวัตถุประสงค์เพื่อชี้ชวนหรือจูงใจให้ซื้อขายหลักทรัพย์ของบริษัท ซึ่งผู้ลงทุนควรใช้ดุลยพินิจในการนำข้อมูลมาใช้ตัดสินใจลงทุนอย่างรอบคอบ โดยบริษัทจะไม่รับผิดชอบต่อความเสียหายใดๆ ที่เกิดจากการนำข้อมูลเหล่านี้ไปใช้ประกอบการตัดสินใจลงทุน หากผู้ลงทุนมีข้อสงสัยเพิ่มเติมเกี่ยวกับข้อมูลของบริษัท สามารถหาข้อมูลเพิ่มเติมได้ที่รายงาน 56-1 รายงานประจำปี หรือสารสนเทศที่บริษัทได้แจ้งผ่านสำนักงานคณะกรรมการกำกับหลักทรัพย์และตลาดหลักทรัพย์ (ก.ล.ต.) และ/หรือตลาดหลักทรัพย์แห่งประเทศไทย ทั้งนี้ บริษัทขอสงวนสิทธิ์ในการแก้ไขเพิ่มเติมเปลี่ยนแปลงข้อมูลในเอกสารฉบับนี้โดยมีต้องแจ้งให้ผู้ลงทุนทราบล่วงหน้า รวมทั้งห้ามมิให้ผู้ใดนำเอกสารหรือข้อมูลในเอกสารดังกล่าวไปทำซ้ำ ดัดแปลง หรือเผยแพร่ต่อสาธารณชนไม่ว่าทั้งหมดหรือบางส่วนโดยไม่ได้รับอนุญาตจากบริษัท